



余ったはぎれを活用♪



# 立体マスク

でき上がり寸法 / 約 13×20cm



## ★材料



- A の生地 . . . . . 18×32cm
- B の生地 . . . . . 16×26cm
- マスクゴム (好みの長さ) . . . . . 2 本
- (おすすめ生地: 薄手の生地・ガーゼ他)

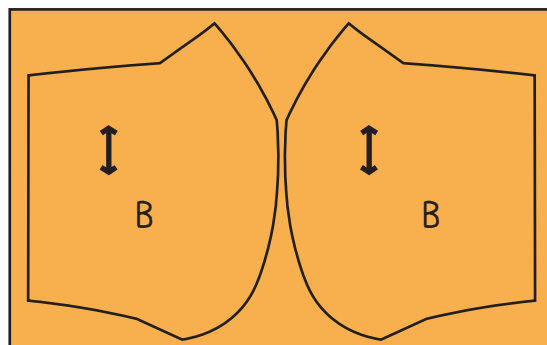
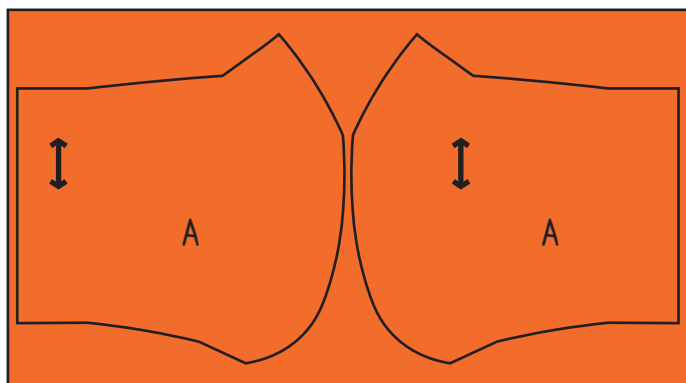
\*単位は全て cm です。



\* ←→ は布目の“たて方向”を表しています。

## ★裁断図

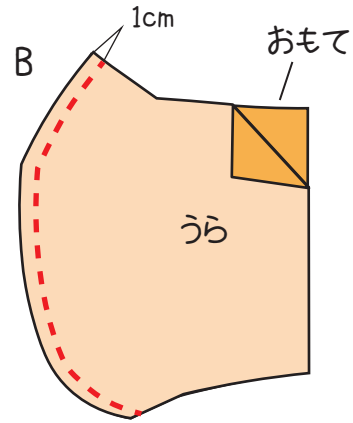
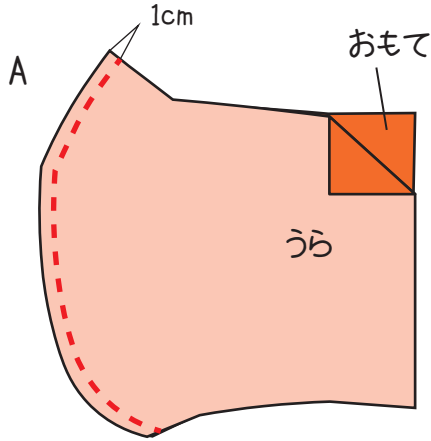
ガーゼ生地を使う場合は、一度水通しして乾かしてから裁断すると、使うときサイズが小さくなりにくいよ。



# ★作り方

## 1. 中心部分を縫う

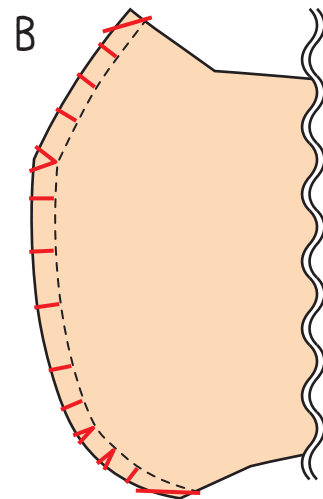
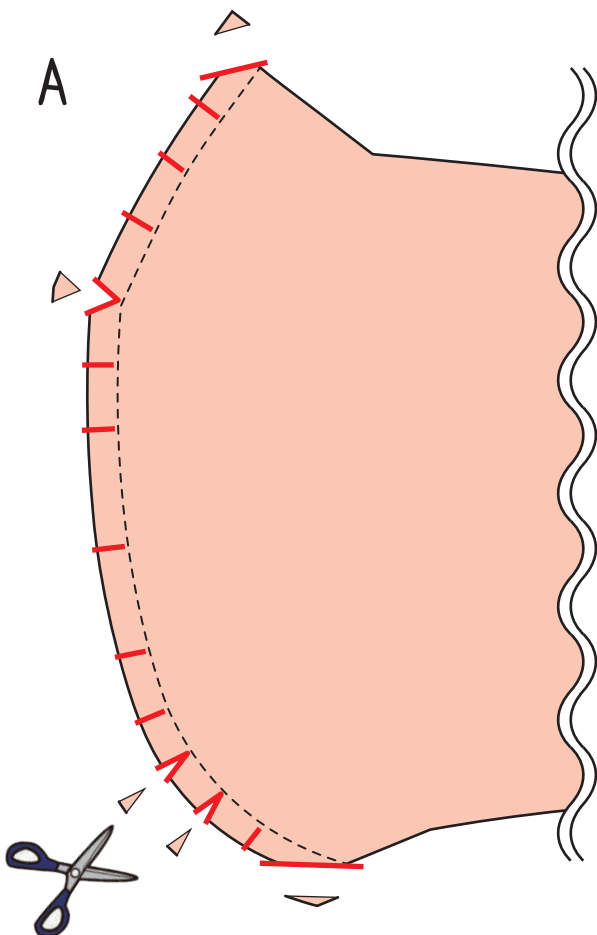
中表にして、鼻部分から顎部分にかけて縫う (B も同様に縫う)



## 2. 切り込みを入れる

縫い目に向かって、縫い目のギリギリまで切り込みを入れる。(B も同様に切る)

カーブが強い部分や端の部分は、切り取る。

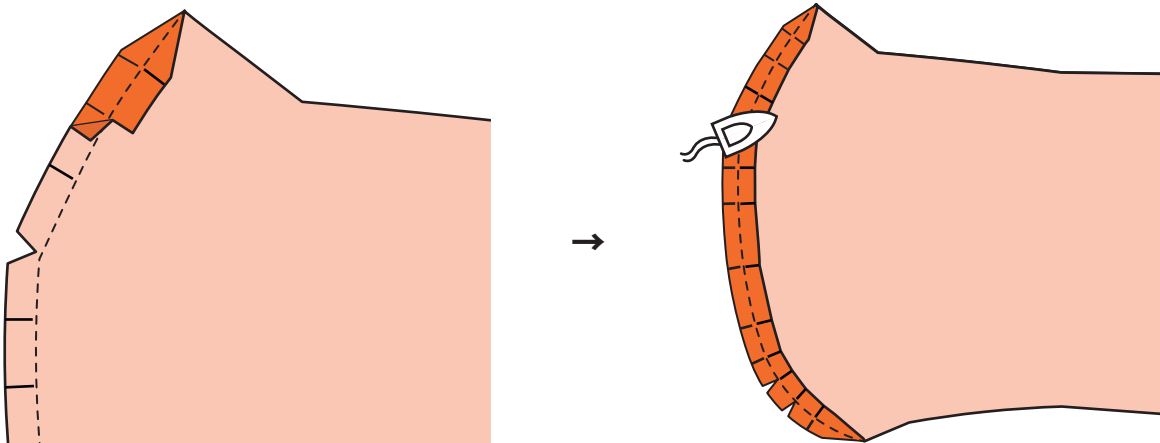


縫い目を切らないように  
注意しよう。



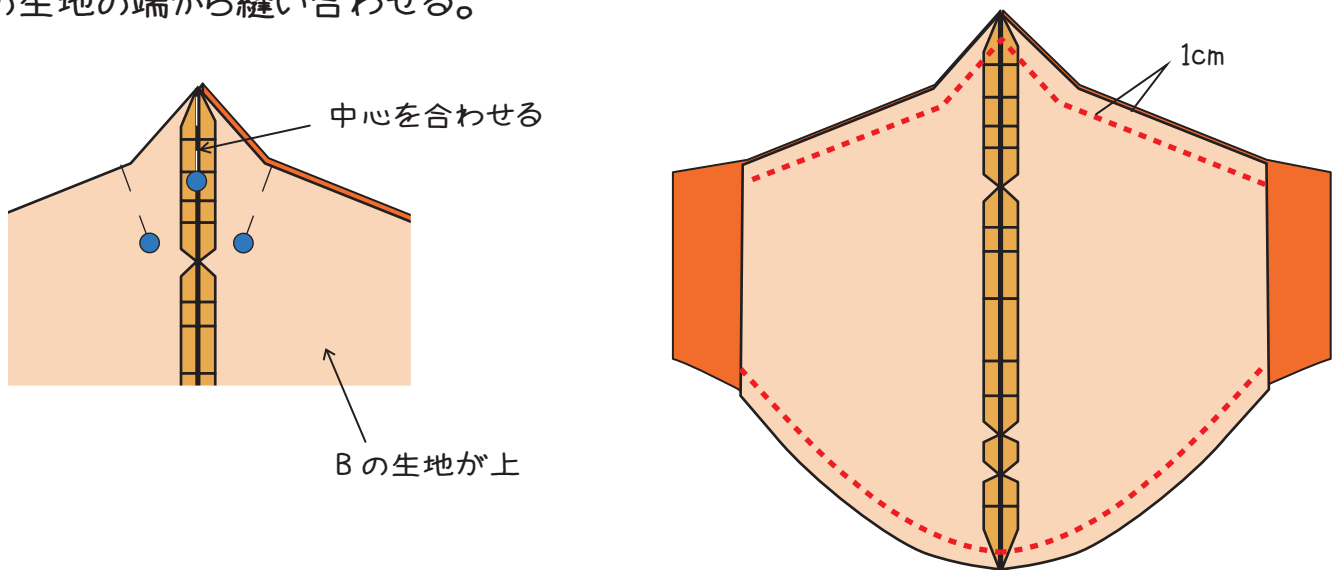
### 3. アイロンをかける

縫いしろを割くように開き、片面ずつアイロンをかける。(Bも同様にかける)



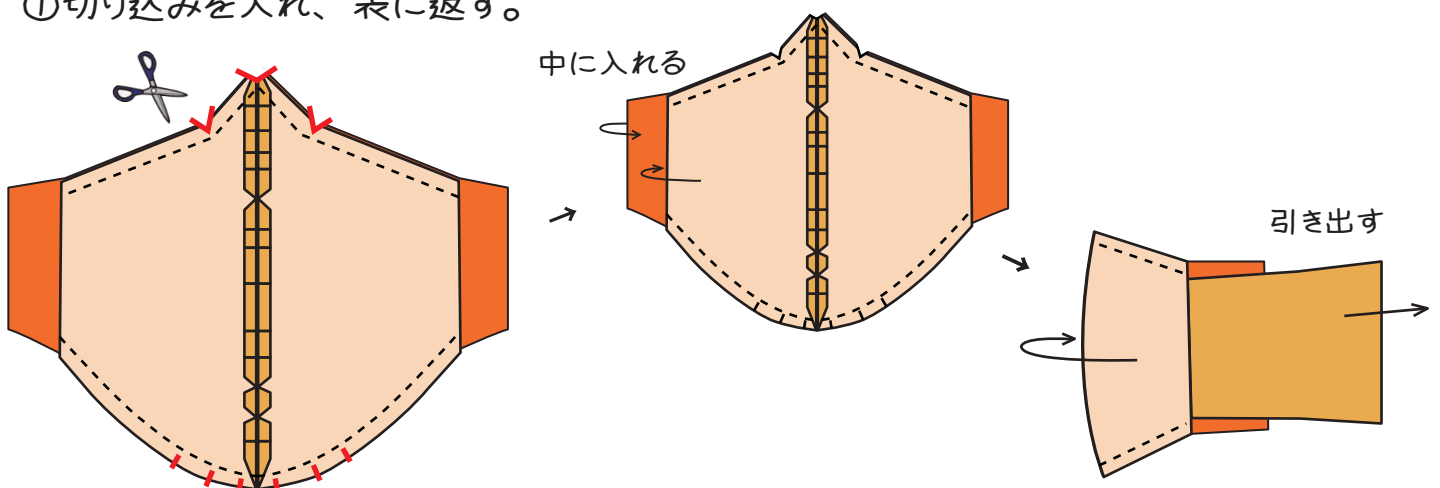
### 4.Aの生地とBの生地を縫い合わせる

中表にして、AとBの中心がずれないように待ち針で止め、上下の縫いしろ1cmをBの生地の端から縫い合わせる。



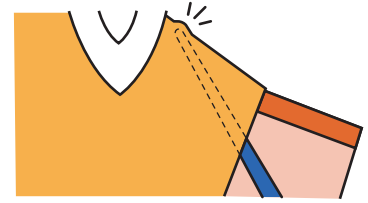
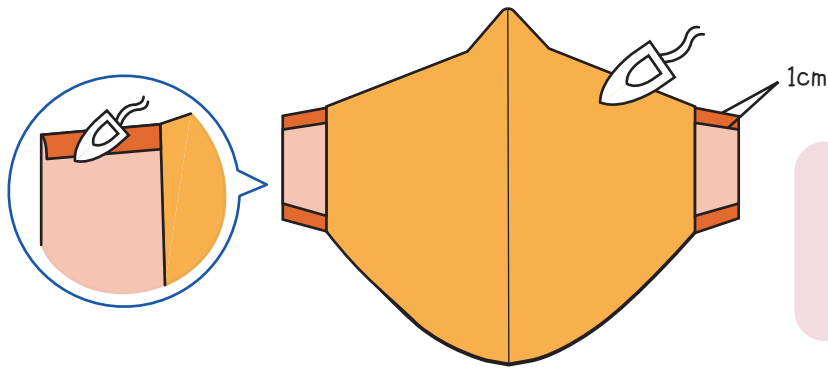
### 5. ゴム通しを作る

①切り込みを入れ、表に返す。



## 5. ゴム通しを作る / つづき . . .

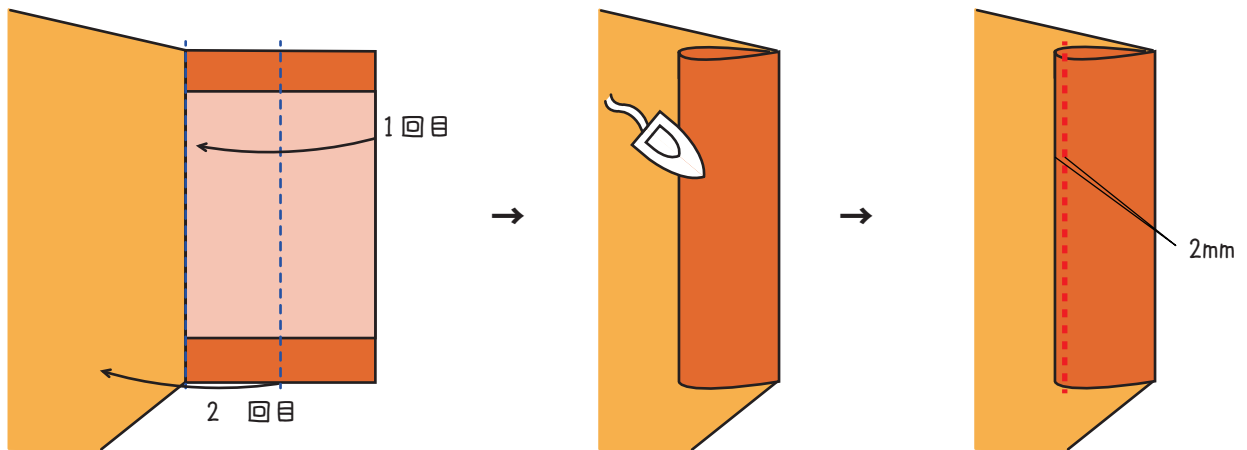
### ② アイロンをかけて形を整える



少し尖ったもので内側から押し出しながらアイロンをかけるとキレイに出来るよ！

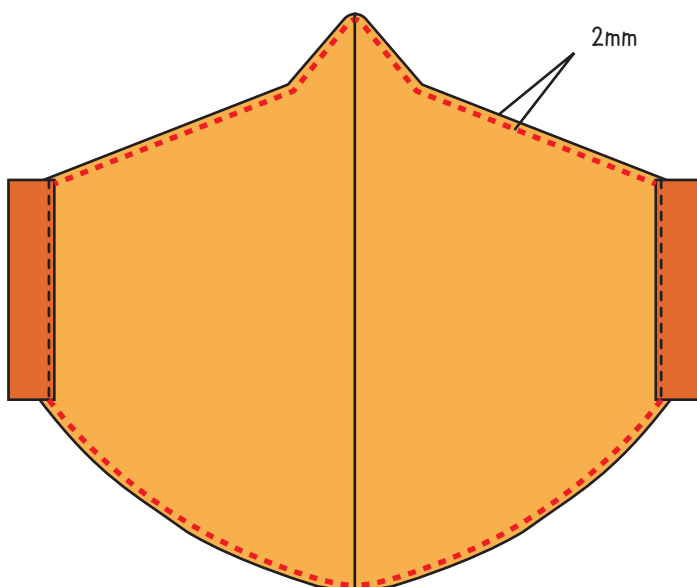


### ③ ゴム通し部分を2回山折りしてアイロンをかけ、縫い付ける。



## 6. 全体を整える

ぬいしろ2mm幅で縫い全体を整える。



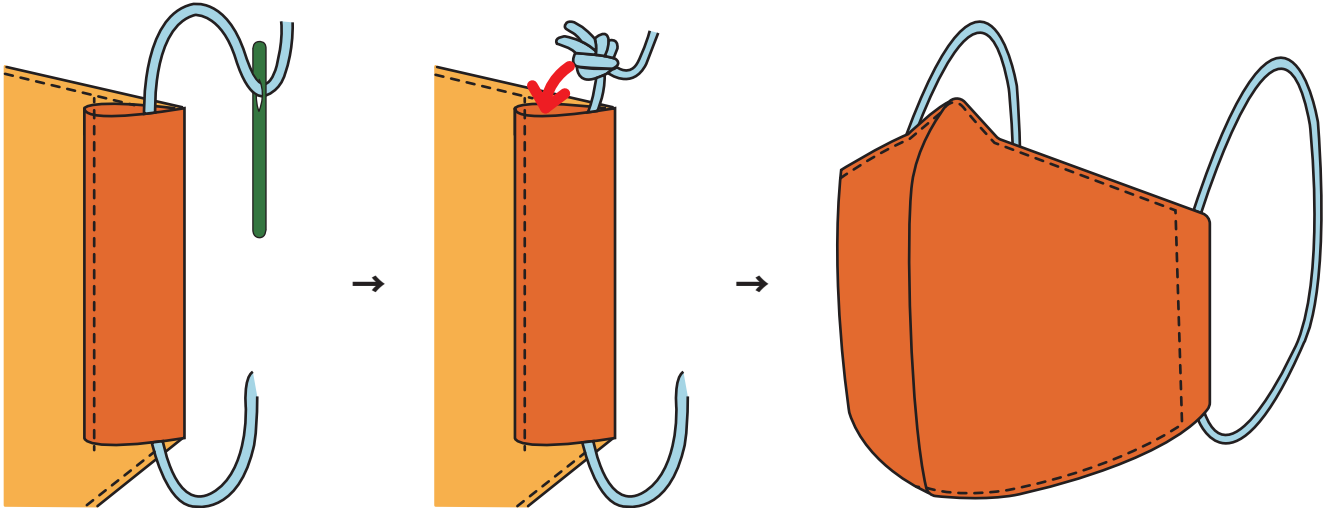
生地が何枚も重なっているところはミシンをゆっくり進めると縫いやすいよ！



## 7. 仕上げる

ヒモ通しでゴムを通し、好みの長さより(結ぶため)6cm長くカットする。

結んで、結び目をマスクの中に隠す。



完成!

